

ぴゅあ-time

「はこだて防災マルシェ2024」出展報告

2024年9月28日(土)、函館市地域交流まちづくりセンターで開催された「はこだて防災マルシェ2024」に当社が出展いたしました。今年で2回目の出展となる今回は、**函館災害情報と札幌災害情報の合同ブース**として参加し、札幌からも応援をいただき、万全の体制で臨みました。



函館エリア
係長代理
松居孝幸

キャリアフィットグループ
今回は北海道・函館エリアからの
報告です。



今回のブースでは、当社が運営する札幌災害情報について、SNS (X) を通じてどのように情報を収集し、地域の皆様に発信しているかをご紹介します。特に注目を集めたのは、株式会社Spectee様のAI防災情報速報サービス「Spectee Pro」です。大型モニターにはこのサービスを用いて、リアルタイムの災害情報を可視化するデモンストレーションを行い、多くの来場者が足を止めて見入っていました。



「Spectee Pro」は、今後も札幌災害情報の運営において情報収集の面で欠かせないツールであり、来場者の関心を大いに引きつけました。また、Xアカウントの紹介も併せて行い、会場では約**120名**の方に新規でフォローをいただきました。






防災関連アイテムとして、非常用持ち出し袋、ポータブル電源、トイレ凝固剤などを展示販売しました。加えて、災害対策に関するアンケートも実施し、ご協力いただいた方には防災おしぼりやホイッスルをお渡ししました。また、今年は村上社長に用意していただいた地球防衛軍マグカップやライト付きボールペンもノベルティとして配布しました。

屋外会場では、当社が販売代理店を務める**災害対応浄水器「SESERA」**を使用した汚水のろ過体験を実施し、お子様連れの来場者に大変好評をいただきました。製造元である株式会社サイテックス様も急遽群馬県よりご参加いただき、サポートをいただきました。



好評販売中の災害対策バッテリー



実際に飲んで試せる災害対応浄水器「SESERA」。多くの方に体験いただきました！





@CAREERFIT_GROUP
当社インスタ↑

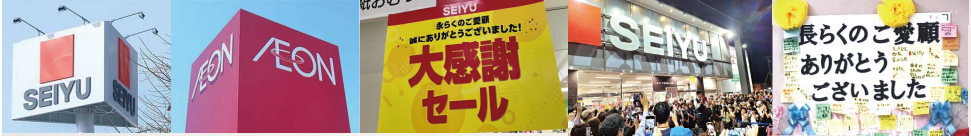
当日は、キャリアフィットグループの公式InstagramアカウントのPRも行いました。今後もイベント情報をはじめとしたさまざまな情報発信を積極的に行っていく予定です。

今回のイベントで得た反省点や新たな気付きについては、しっかりと検証し今後の活動に反映させていきたいと考えております。まだアカウントをご覧いただいていない方は、**ぜひ公式アカウントのフォローをお願いいたします。**以上で「はこだて防災マルシェ2024」の報告を終わります。

裏面に、函館新メンバーの紹介もあります！



現地参加されたみなさん



スーパー大手の西友が北海道から完全撤退することになり、最終日の閉店セレモニーでは別れを惜しむ多数のお客様へ店長の挨拶が行われ大きな拍手が起きました。北関メンテナンスをはじめキャリアフィットグループの警備も大活躍。現在もイオンやマックスバリュなどへの店舗転換準備のため、多くの当社スタッフが携わっています。



閉店セレモニーには多くのお客様が詰めかけました。

NEWFACE

新メンバー紹介



道南エリアセンター
米田さん

2024年5月7日に入社いたしました、函館道南エリアセンターの米田遥香（よねたはるか）です。直接お会いしたことがない方もいらっしゃると思いますので、ささやかな自己紹介をさせていただきます。

出身は北海道函館市で、高校卒業まで地元で暮らしており、大学進学の際に北海道札幌市に引越をしました。大学では言語学系の講義を多く受講しておりました。大学に4年間通った後に、札幌市内の印刷会社で企画営業職として数年間勤務しました。印刷物だけでなく、とにかく様々なイベントやノベルティグッズに関わってきました。

縁あって入社いたしました現在は、イベントが多い時期ということもあり、様々なイベントで様々な年代のスタッフさんと一緒に仕事をしています。自分自身まだまだ学ぶことが多くありますが日々の仕事の中で気が付いたことをどんどん次の仕事に活かしていく毎日です。計画発表会などでお会いした際にはたくさん話しかけていただくと嬉しいです。今後ともどうぞよろしくお願いいたします。

働くを科学する研究所 PRESENTS

働くの哲学

Vol. 12

社員食堂では得意の中華料理を提供



「川村 カ也」

(リッキー)

RIKIYA - KAWAMURA

CFGケアシステム
フード事業部
テクニカルマネージャー



施設の食事提供ではテーブルを回って自ら配膳も行うマルチプレイヤー

RICKY 1! あなたにとって「働く」とは？

お給料をもらうための単なる労働ではなく、自分の仕事によってたくさんの方がお腹いっぱいになって、喜んで、幸せになってくれる事を願いながら、「利他のこころ」を表すことです。

RICKY 2! 職業人としてのどんな特技がありますか？

どのように調理を進めるか、今どのポジションが混んでいるか、全体を見て各スタッフさんに上手に指示を出す事が得意です。色々な施設に行^くので(行かされるので)マルチに動けます。

RICKY 3! こだわりの仕事道具、又は座右の銘や書などは？

仕事は「どこですか」より「何をするか」に注力しています。こだわりの仕事道具は中華包丁とリンゴ皮むき器です。

RICKY 4! 「私の取扱い説明書」には何と書いてある？

『スタッフさんとコミュニケーションを上手に取れるため、どこに行っても敵を作りません。安心して任せられます。』